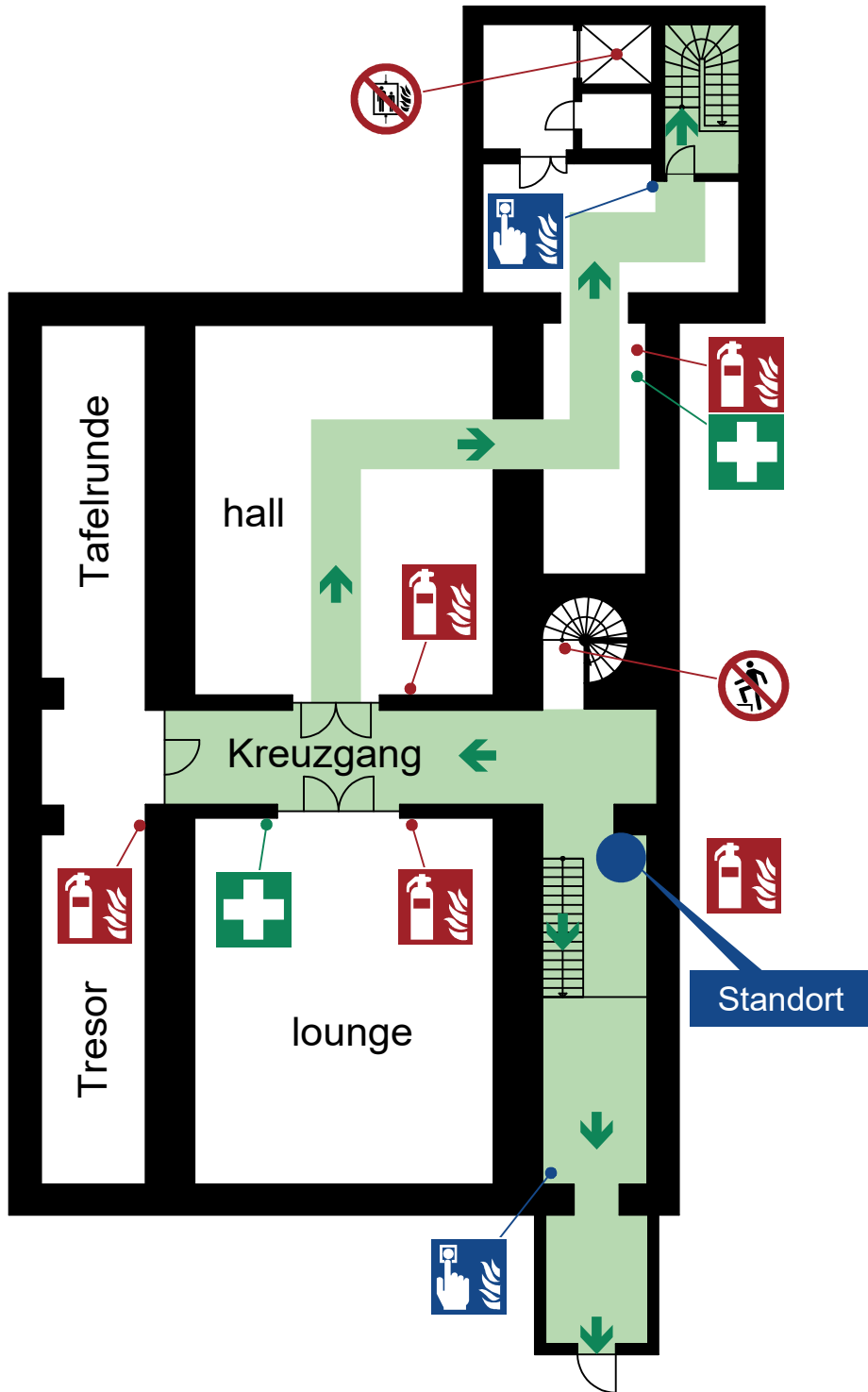


FLUCHT- UND RETTUNGSPLAN



Verhalten im Brandfall Ruhe bewahren

- 1. Brand melden**
 - Brandmelder betätigen oder
Telefon: 112
Wo brennt es?
Was brennt?
Wie viel brennt?
Welche Gefahren?
Warten auf Rückfragen!
- 2. In Sicherheit bringen**
 - Gefährdete Personen mitnehmen
Türen schließen
Gekennzeichneten
Rettungswegen folgen
Aufzug nicht benutzen
Anweisungen beachten
- 3. Löschversuch unternehmen**
 - Feuerlöscher benutzen

Verhalten bei Unfällen Ruhe bewahren

- 1. Unfall melden**
 - Telefon: 112**
Wo geschah es?
Was geschah?
Wie viele Verletzte?
Welche Arten von Verletzungen?
Warten auf Rückfragen!
- 2. Erste Hilfe**
 - Absicherung des Unfallortes
Versorgung der Verletzten
Anweisungen beachten
- 3. Weitere Maßnahmen**
 - Rettungsdienste einweisen
Schaulustige entfernen

Legende:	
	Standort Current position Ubicación
	Hausalarm House alarm Alarma doméstica
	Feuerlöscher Extinguisher Extintor
	Richtungsanzeige Rettung Rescue direction indicator Dirección que debe seguirse salvamento
	Kein Aufstieg möglich No ascension possible Prohibido subir
	Erste Hilfe First aid post Primeros auxilios
	Rettungsweg Escape and emergency route Itinerario de evacuación
	Aufzug im Brandfall nicht benutzen Do not use elevator in case of fire No usar el ascensor en caso de incendio

Objekt: Tresor Vinum GmbH Georg Kalb Str. 9, 82049 Pullach	
Gebäude: Weinkeller	Geschoss: Gewölbekeller
Stand: 10.01.2017	Plan-Nr.: 002
Planersteller: domler brandschutz INGENIEURBÜRO DOMLER	
Ingenieurbüro Domler Georg-Kalb-Str. 9, 82049 Pullach Tel.: 089 - 58 05 00 41 Mobil: 0170 - 51 91 93 7 E-Mail: info@db-brandschutz.de Web: www.db-brandschutz.de	